



INFORME D'ACCIDENTALITAT

Número: 015/18-INF

Motiu: **Informe d'accidentalitat del trànsit del 2017**

Ajuntament de la Bisbal d'Empordà
Àrea de Seguretat Ciutadana

Data: Divendres, 5 de gener de 2018

Polícia local



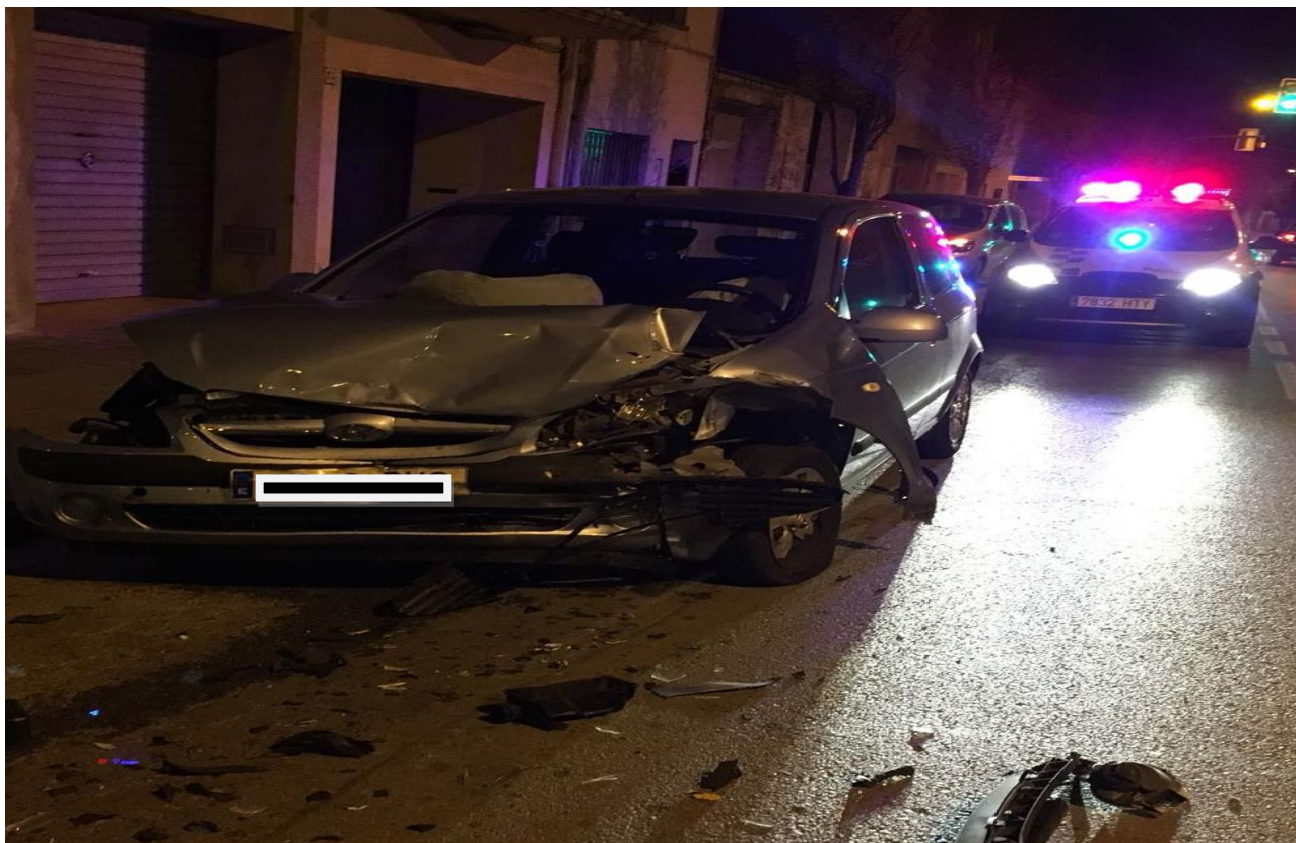
Informe d'accidentalitat en el trànsit 2017

INFORME SOBRE L'ACCIDENTALITAT

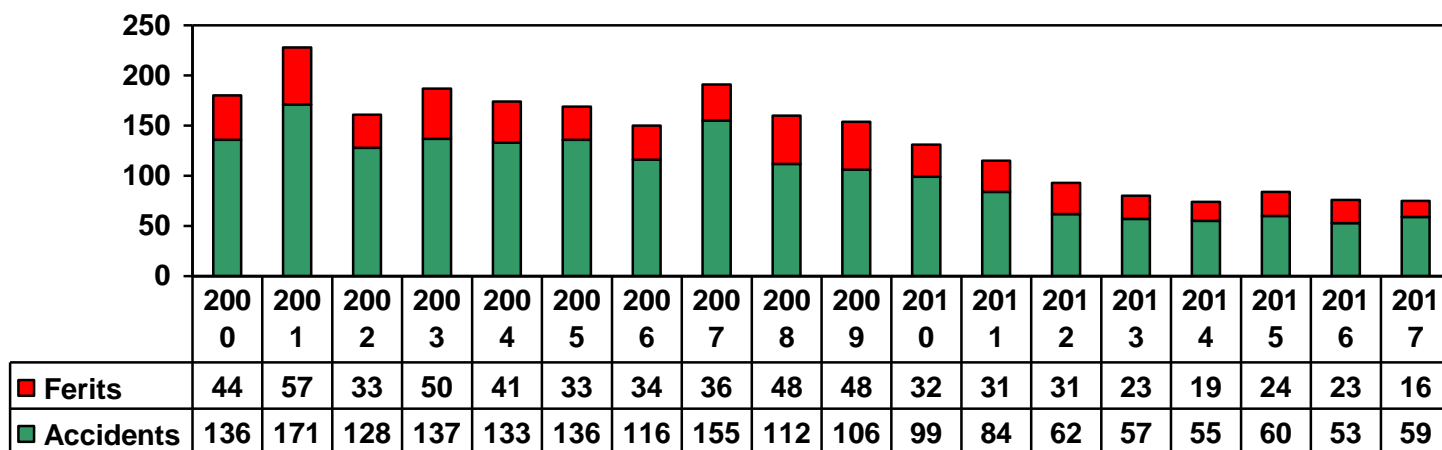
EN EL TRÀNSIT ANY 2017

TOTAL ACCIDENTS DE TRÀNSIT ANY 2017 : 59

TOTAL VÍCTIMES D'ACCIDENT DE TRÀNSIT :16



Aquest gràfic representen els accidents i ferits ocorreguts a la Bisbal d'Empordà des de l'any 2000 fins l'any 2016.



FERITS EN ACCIDENTS DE TRÀNSIT ANY 2017

**Total Ferits Any 2017:
2 Greus i 14 Lleus**

- Aquests resultats fan evidents que les mesures que s'han anat implementant, per tal de reduir la sinistralitat a la població, donen un bon resultat, tot i que aquest any els accidents s'ha incrementat en relació a l'any passat en un 11 % el més significatiu és que s'ha registrat una gran baixada en les víctimes dels accidents un 30 %.

IMPLICATS ALS ACCIDENTS

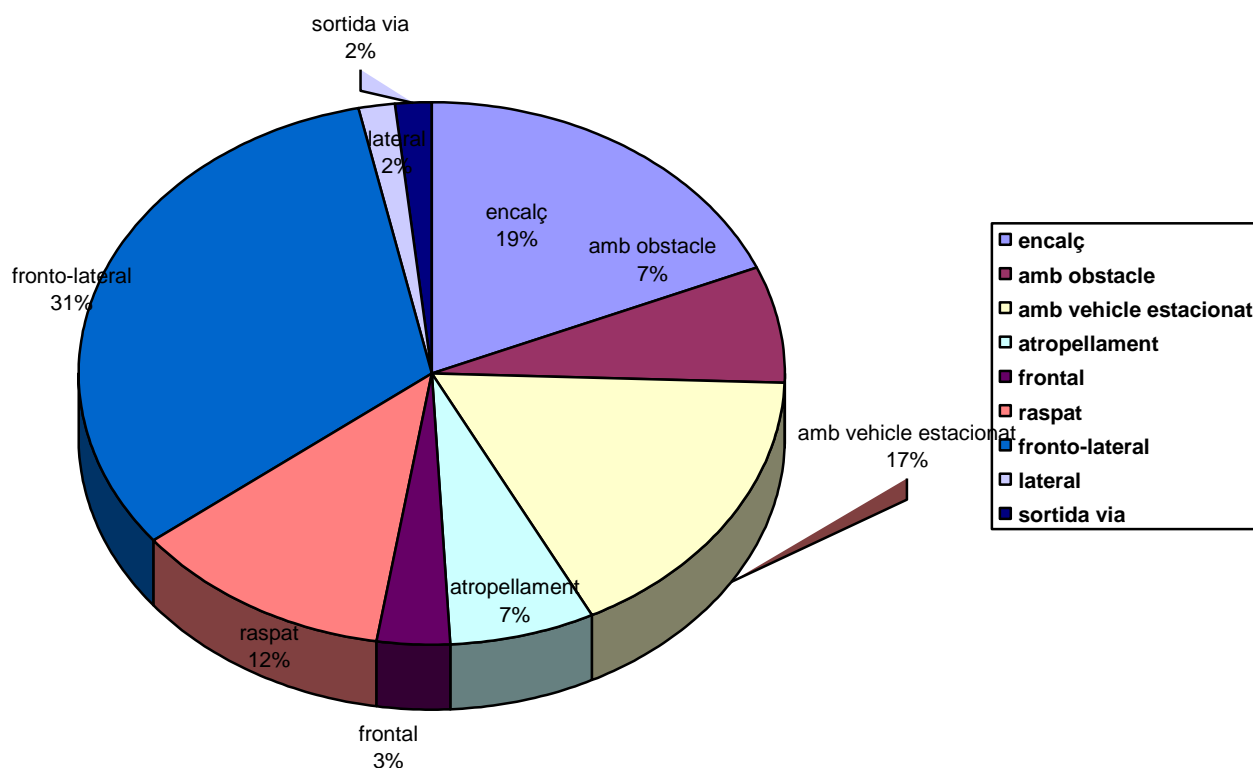
Total implicats: 116
Els quals van ser: 4 vianants

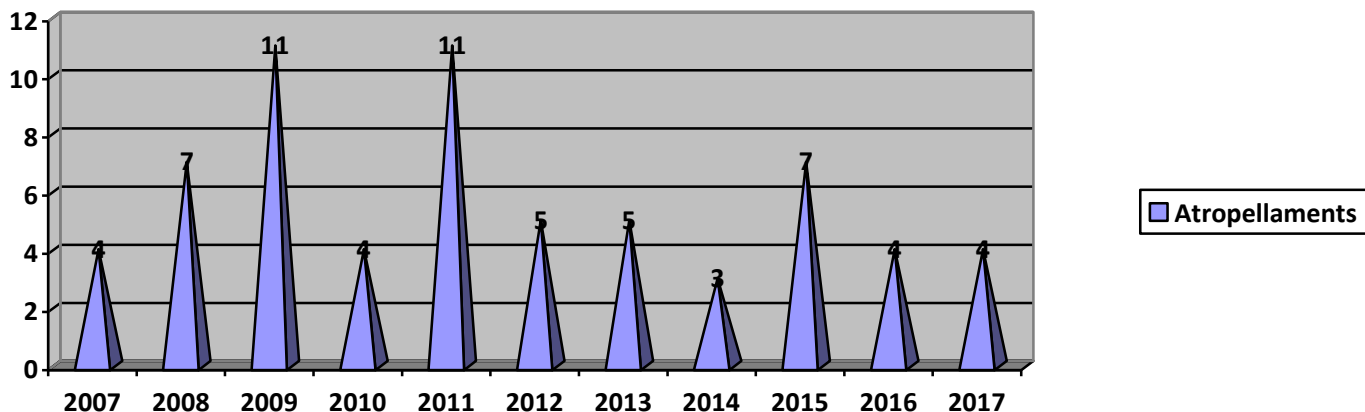
Turismes	84
Tot Terrenys	5
Furgonetes	7
Camions	5
Motocicletes	4
Furgons	5
Ciclomotors	1
Autocars	1

TIPUS D'ACCIDENTS

Col·lisió frontó-lateral	19
Col·lisió per encaç	11
Xoc amb vehicle estacionat	10
Raspat	7
Xoc amb obstacle fix	4
Atropellament	4
Col·lisió frontal	2
Sortida de la Via	1
Col·lisió lateral	1

En aquest gràfic es representen els tipus de col·lisions que s'han produït a l'any 2017



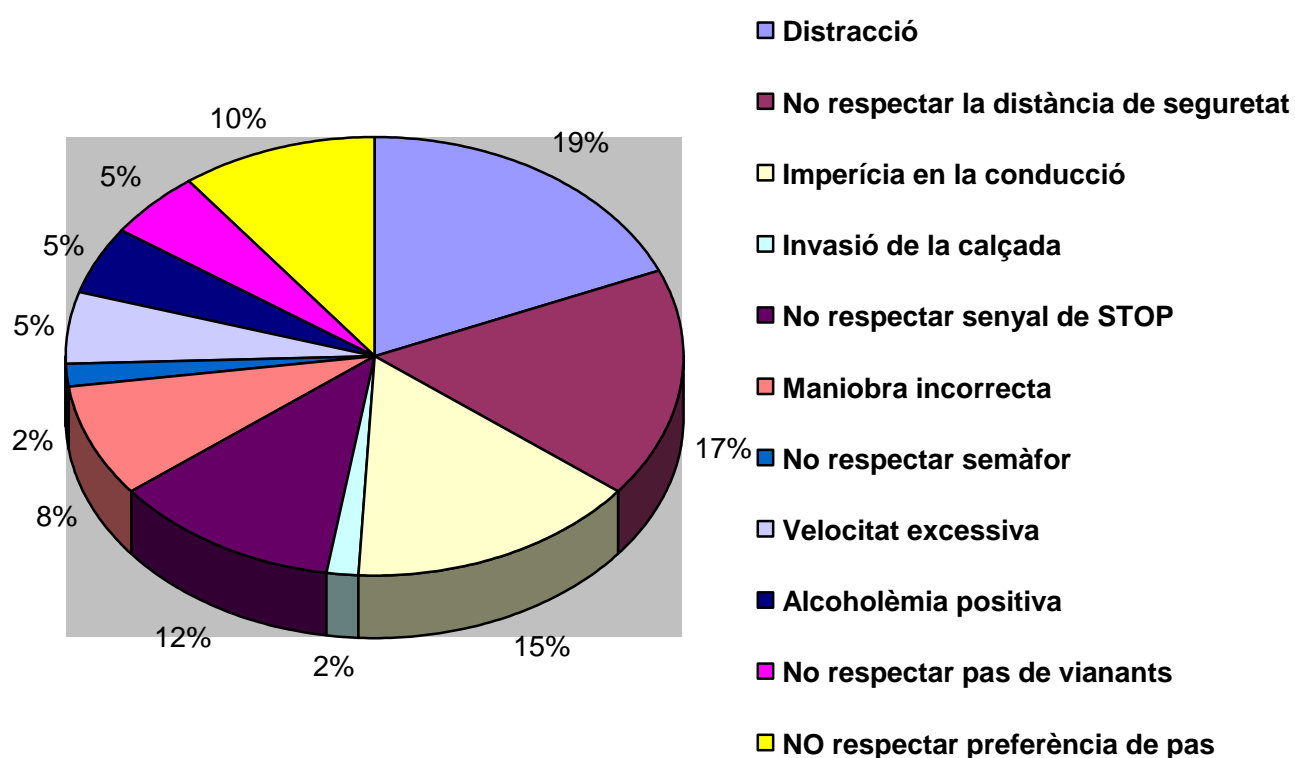


- Pel que fa als atropellaments, durant aquest any s'han registrat 4 atropellaments els mateixos d'any 2016.

CAUSES D'ACCIDENTS

Distracció en la conducció	11
No respectar distància de seguretat	10
Imperícia en la conducció	9
No respectar senyal de STOP	7
No respectar preferència de pas	6
Maniobra incorrecta	5
Alcoholèmia positiva	3
Velocitat excessiva	3
No respectar pas de vianants	3
Invasió de la calçada	1
No respectar semàfor	1

En aquest gràfic s'observen les possibles causes per les quals s'han produït els accidents durant el 2017



Total accidents en travesseres : 33 56 %

Travessera C-66 (Ctra. Girona-Palamós) Total accidents: 16

Representa un 49 % dels accidents produïts a les travesseres i un 27 % dels accidents totals

Travessera nou vial Total accidents: 9

Representa un 27 % dels accidents produïts a les travesseres i un 15 % dels accidents totals

Travessera GI-660(Ctra. la Bisbal-Calonge) Total accidents: 7

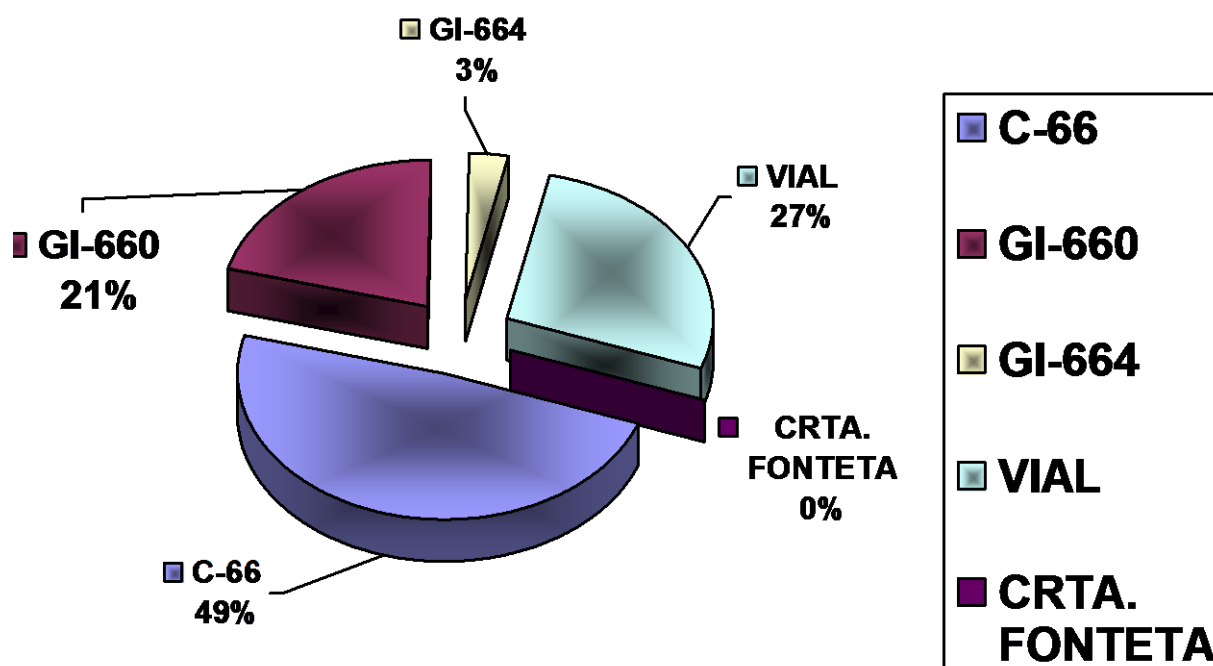
Representa un 21 % dels accidents produïts a les travesseres i un 12 % dels accidents totals

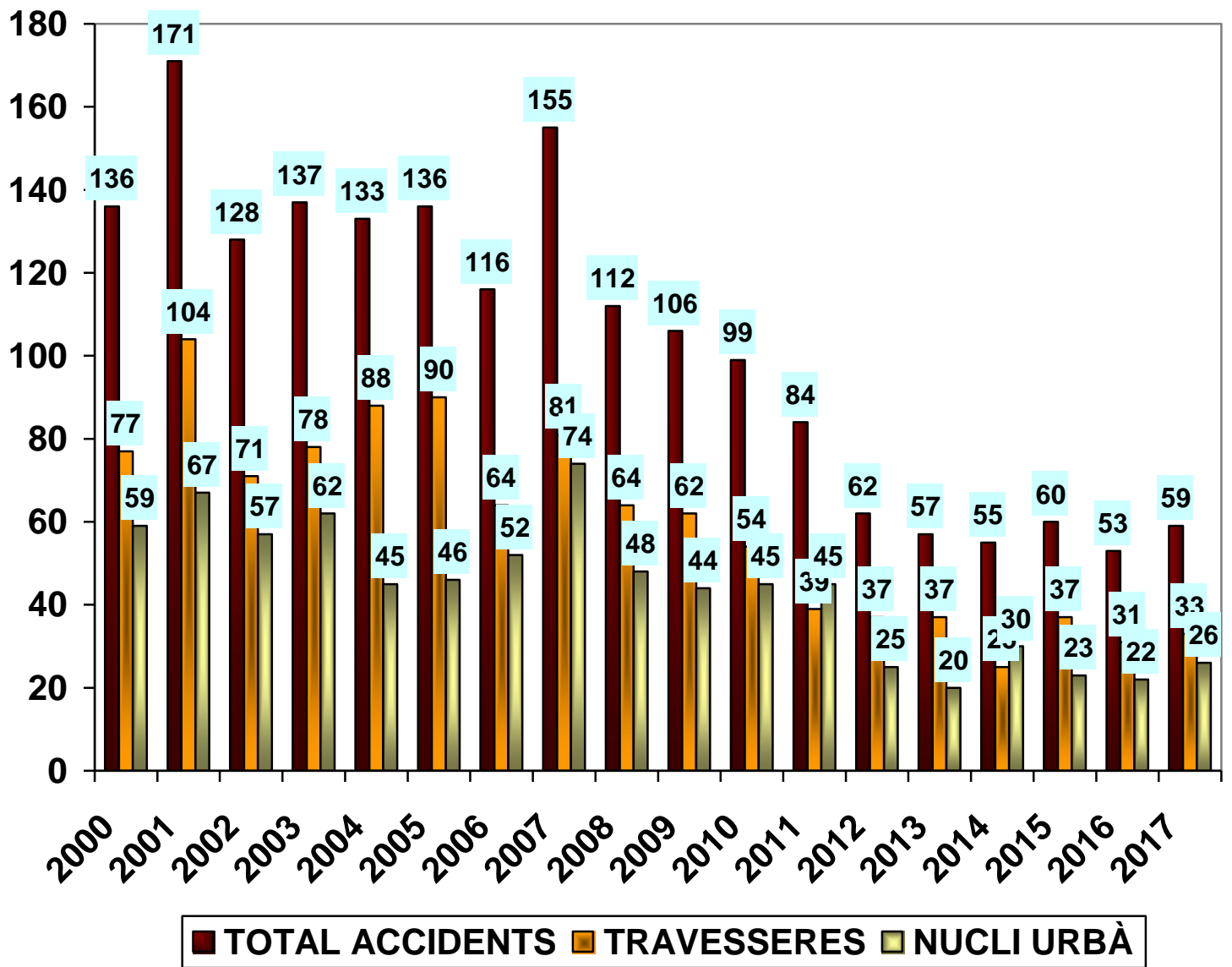
Travessera GI-664 (Ctra. la Bisbal-Cassà) Total accident: 1

Representa un 3 % dels accidents produïts a les travesseres i un 2 % dels accidents totals

Travessera GIV-6441 (Ctra. la Bisbal-Fonteta) Total accident: 0

Aquest any no s'ha registrat cap accident en aquesta travessera





Francesc Macià, Pas de vianants bicolor.

Travessera C-66. Total accidents: 16 27 %

- Aquesta travessera és la que registra un major número d'accidents 16 a l'any 2016 un 27 % del total d'accidents, és la via que suporta una major densitat de trànsit degut que és una importat zona comercial i la via principal d'entrada i sortida a la població.

C/ Sis d'octubre: 1

Avda/ de les Voltes: 6

Pl/ Francesc Macià:1

C/ de l'Aigüeta: 8

- En aquesta zona, és on més accidents s'han registrat. És la zona amb més densitat de circulació, especialment el C/ Sis d'Octubre, l'Avinguda de les Voltes i l'Aigüeta.



Cruïlla AV/ de les Voltes amb Pl./ Llibertat



Semàfor vianants amb panell de temps d'espera

Travessera vial urbà. Total accidents: 9 15 %

- En aquesta travessera s'han produït 9 accidents, un 15 %, del total d'accidents, cal tenir en compte, la gran quantitat d'usuaris que fan servir aquesta via com alternativa a la travessera de la C-66.

Avda/ Josep Tarradellas: 1

C/ d'en Vinyoles: 2

Avda/Josep Irla amb Pere de Torroella:1

Avda/Josep Irla amb C/ del Raig:1

Avda/Josep Irla: 4

Total Avda/Josep Irla: 6



C/ Josep Irla amb C/ Morró

Travessera GI-660. Total accidents: 7 12 %

C/ Cavallers:2

Avda/ Prat de la Riba amb C/ d'en Vinyoles: 2

Avda/ Prat de la Riba:2

Total Avda/ Prat de la Riba:4

C/ Germans de Ferrer:1

Avda/ President Companys:1

Travessera GI-664. Total accidents: 1 2 %
--

Crta/ Cruïlles amb C/ Josep M^a Folch i Torres: 1

Accidents fora de travesseres Total: 26 44 %

- Durant l'any 2017, s'observa que la tendència és que la majoria d'accidents s'han produït a les travessies, cosa habitual dels altres anys, fora de les travesseres cal destacar que no s'observa proliferació de punts negres, vist que el carrer amb més accidents, és el C/ Josep M^a Foch i Torres amb tres, principalment accidents de topades amb vehicles estacionats.

C/ Josep M^a Folch i Torres:3

C/ Doctor Robert:2

C/ Coll i Vehí:2

C/ del Paral·lel:2

C/ Jofre el Pilós amb C/ Abat Oliba:2

C/ Agustí Font amb C/ Solidaritat:1

C/ Agustí Font:1

Total Agustí Font:2

C/ Trinitat Aldrich amb Pl/ Nova:1

C/ Sardenya:1

Avda/ Sant Francesc:1

C/ Sant Josep:1

C/ Proudhon Carbó Garriga:1

C/Solidaritat amb C/ Migdia:1

Pl/ Carreras Dagas:1

C/ Jaume II:1

C/ Ramon Serradell Molinas:1

Crta/ Castell d'Empordà:1

C/ Rec del Molí:1

C/ Ramon de Cabrera:1

C/ Eusebí Díaz Costa:1

.....